

Intégration et Urbanisation : la démarche
Assises Csiesr
18 Mai 2011

Département Edition Intégration
Pôle Intégration

1. Principes
2. Objectifs
3. Démarche
4. Présentation des cartographies

1 – Principes

- ❖ Rappel : Approche par meilleur composant sur tous les domaines couverts par le SI
- ❖ 3 exigences en matière d'intégration :
 - 1- Le SI Amue doit être intégré,
 - 2- Il doit s'intégrer dans le SI des établissements
 - ❖ Connectivité avec le hors périmètre Amue (« Intégrable »)
 - ❖ Substituer une brique Amue par un autre outil (« Désintégrable »)
 - 3 - Le SI Amue intégré dans le SI de l'établissement doit lui permettre de s'intégrer dans son contexte (MEN, EPST, PRES, TG...)

- ❖ Trois principaux moyens d'améliorer le niveau d'intégration de l'offre Amue :
 - ❖ Par des interfaces : Connecteurs, flux « métiers »
 - ❖ Par le partage de données de référence,
 - ❖ Par un élargissement du périmètre de l'offre applicative

- ❖ Pourquoi faut il urbaniser l'offre Amue :
 - ❖ Les outils proposés doivent être intégrables
 - ❖ Les établissements doivent pouvoir changer facilement d'outils donc outils désintégrables

- ❖ Faciliter la construction composite des SI des établissements

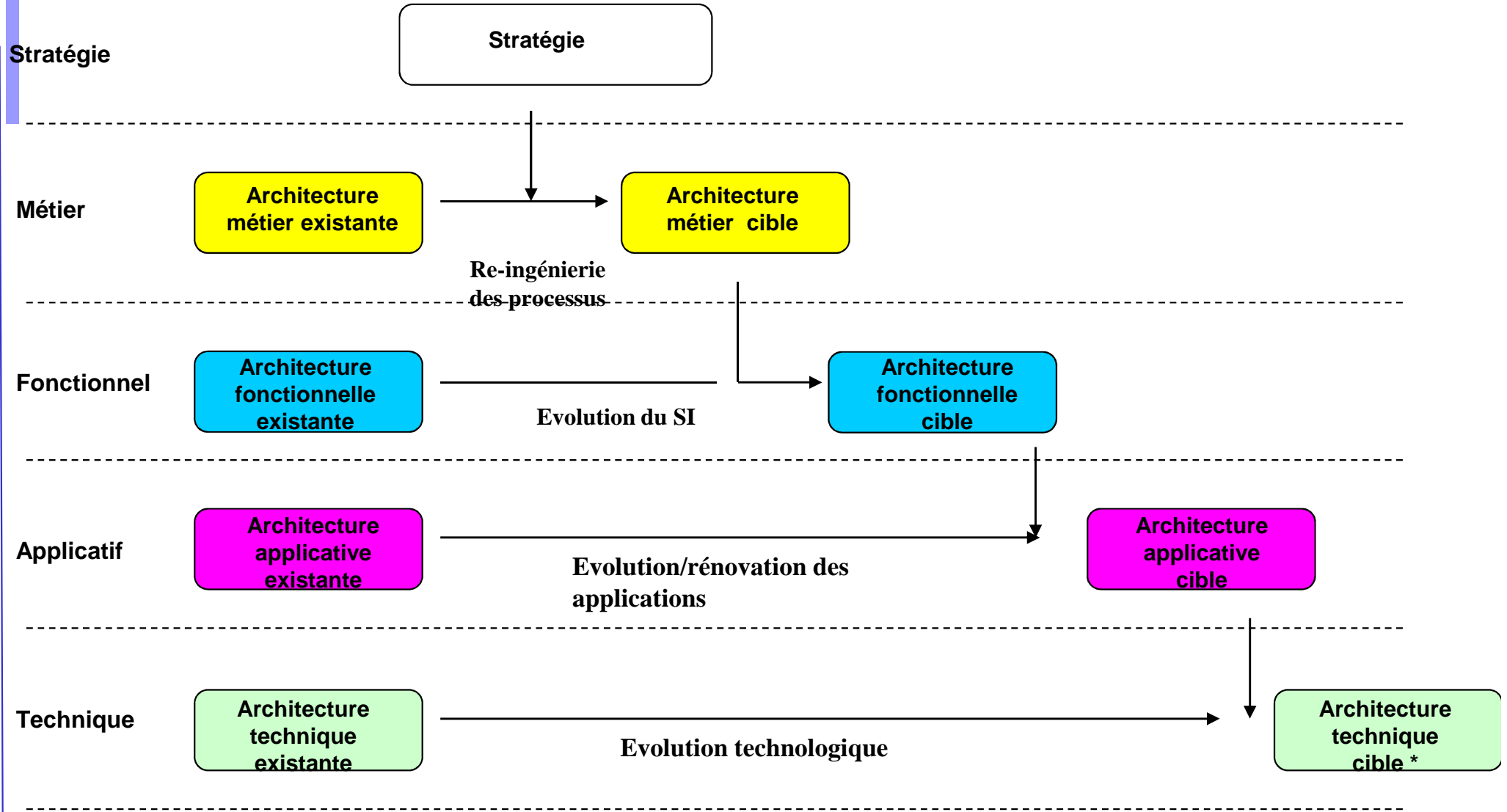
2 – Objectifs

- ❖ Produire les éléments qui vont contribuer à l'élaboration du contrat
- ❖ Produits finis :
 - ❖ Cartographie générique urbanisée du SI des établissements : niveau architecture fonctionnelle
 - ❖ Cartographie du périmètre applicatif de l'offre Amue : niveau architecture applicative
 - ❖ Les besoins d'intégration priorités et arbitrés
 - ❖ Schéma directeur de l'offre applicative Amue
- ❖ Pré-requis : Cadrage stratégique sur le périmètre attendu de l'offre Amue (COPIL/Direction Amue)

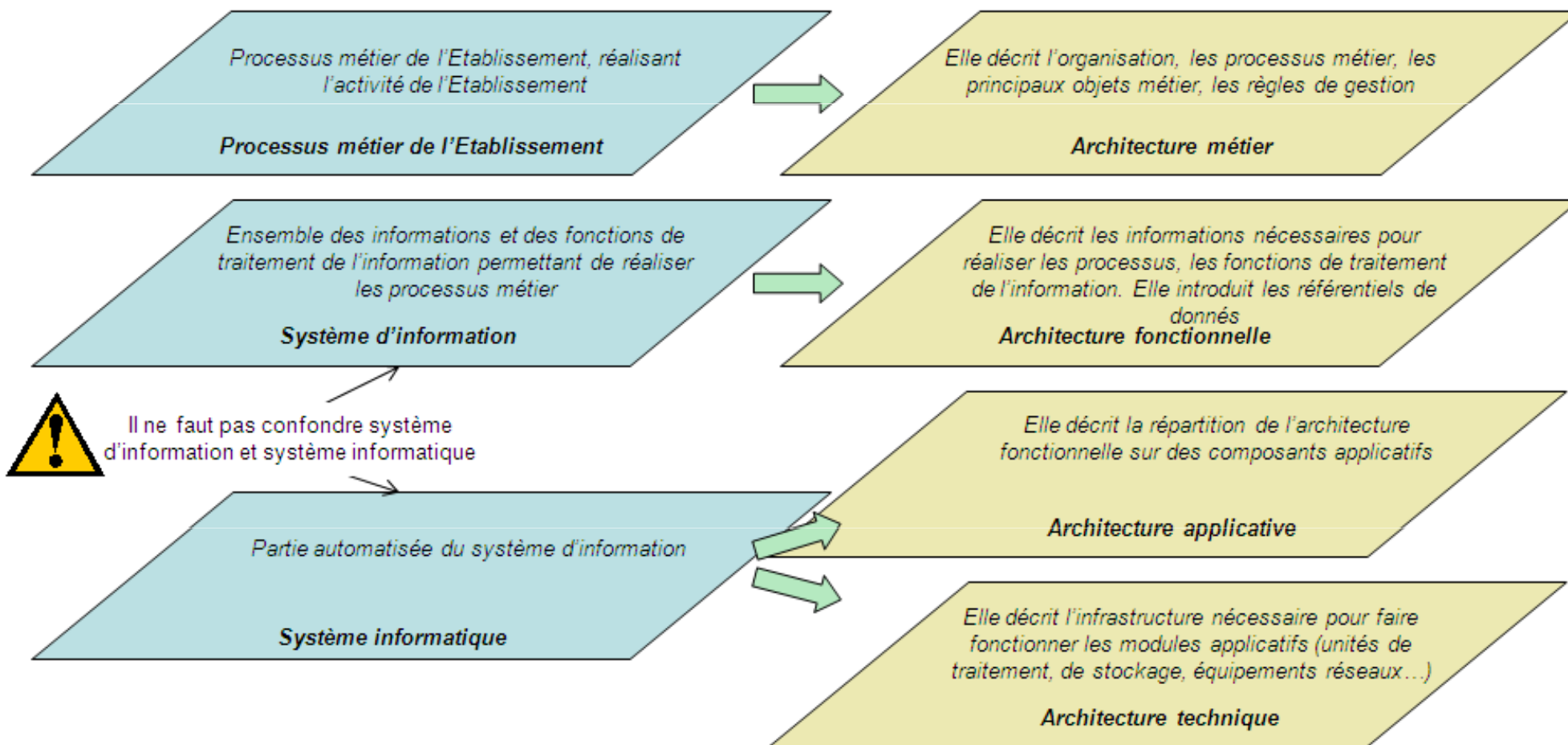
3 – Démarche

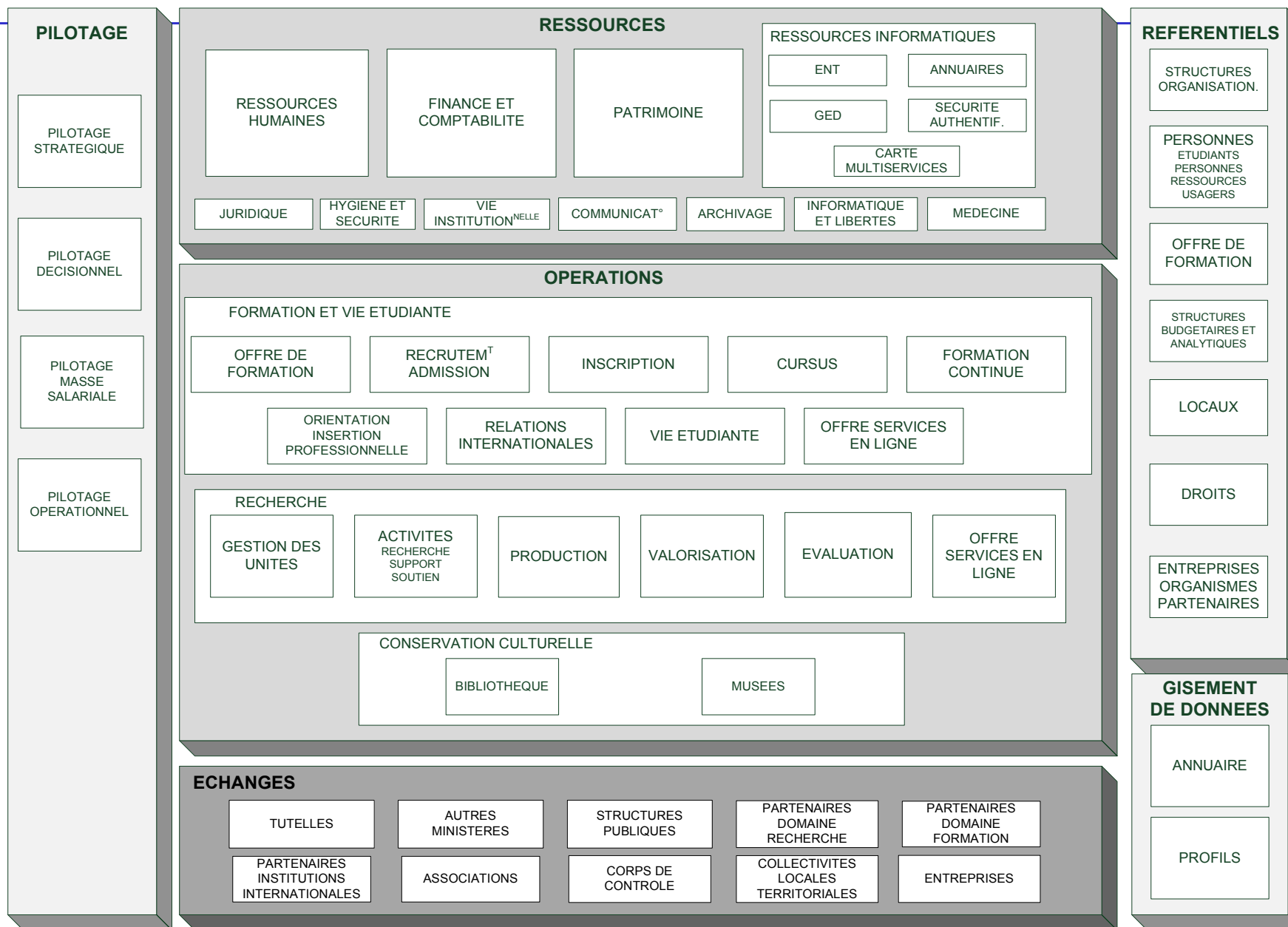
- ❖ Un comité de pilotage SI commun aux thèmes décisionnel et intégration, qui arbitre et cadre l'offre SI Amue
- ❖ Pour construire une cartographie urbanisée du SI et lister les besoins d'intégration, trois étapes préparatoires selon une approche progressive :
 - ❖ Elaborer une première version Amue
 - ❖ Soumettre à des groupes d'experts (ADSI et CSIESR)
 - ❖ Compléter, confronter et analyser avec un groupe restreint d'établissements missionnés par le Comité de pilotage

4 – Cartographies

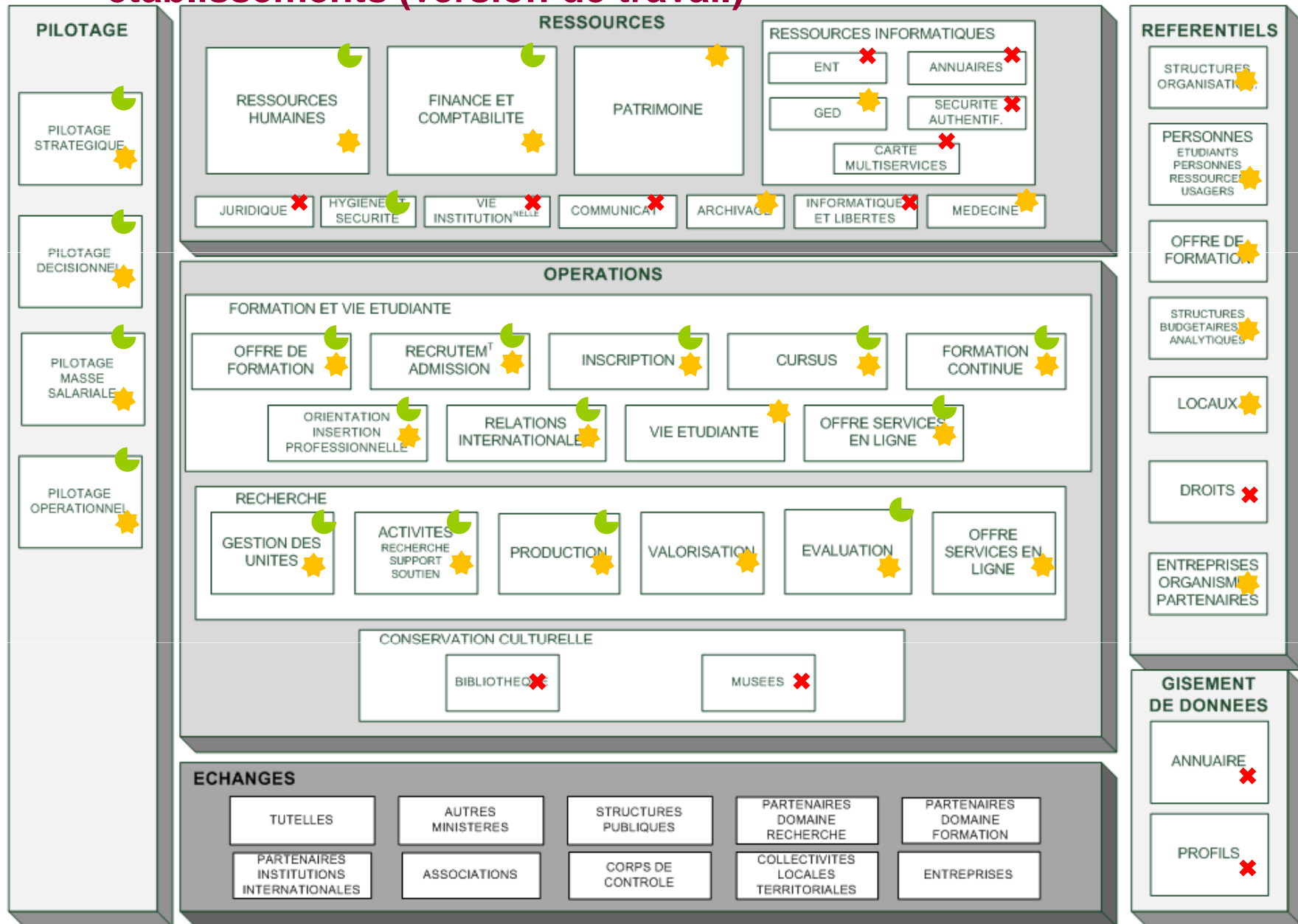


Cartographier les différents niveaux



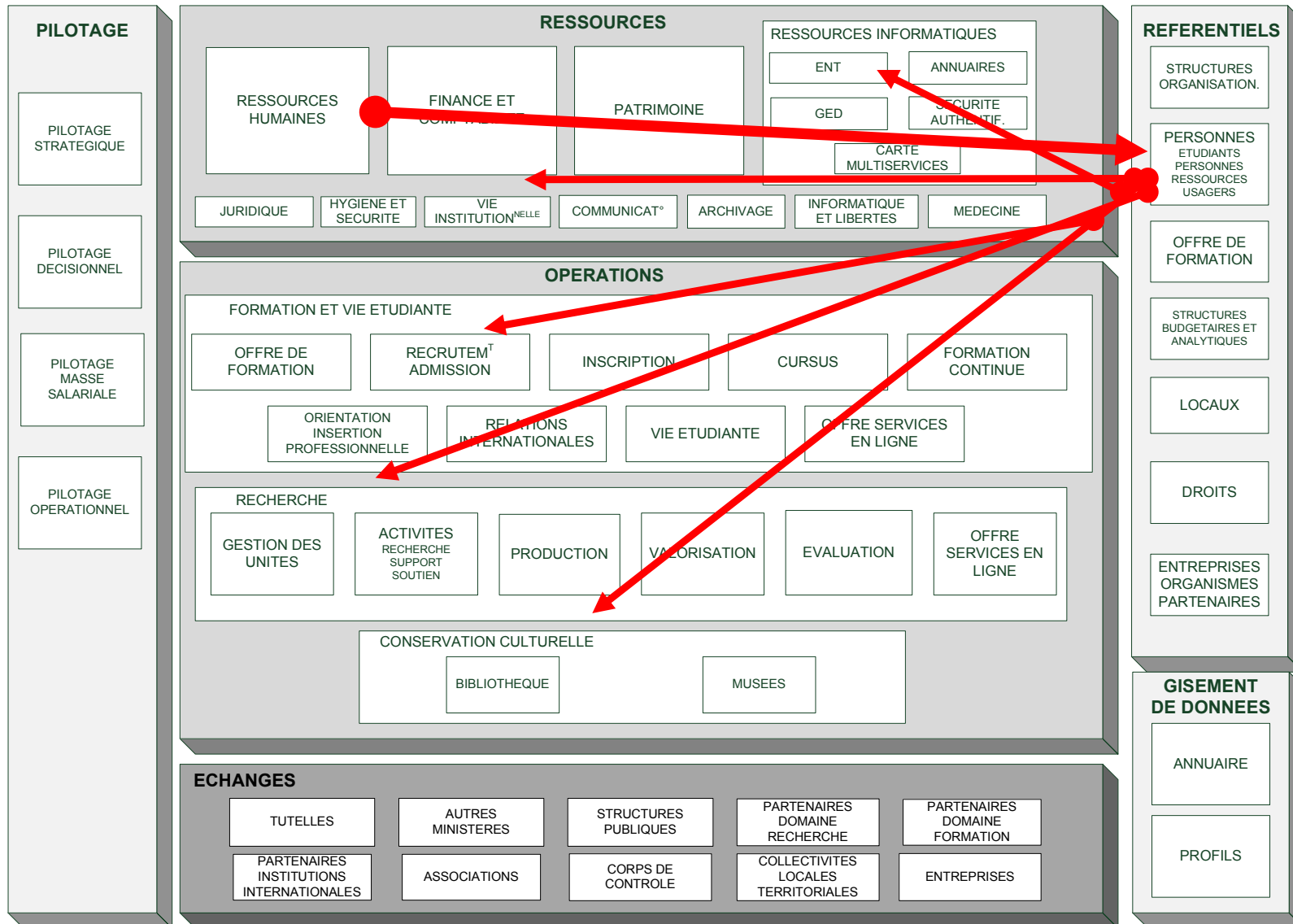


Cartographie fonctionnelle du SI : Exemple de représentation graphique d'une stratégie cible de l'offre Amue à destination des établissements (version de travail)

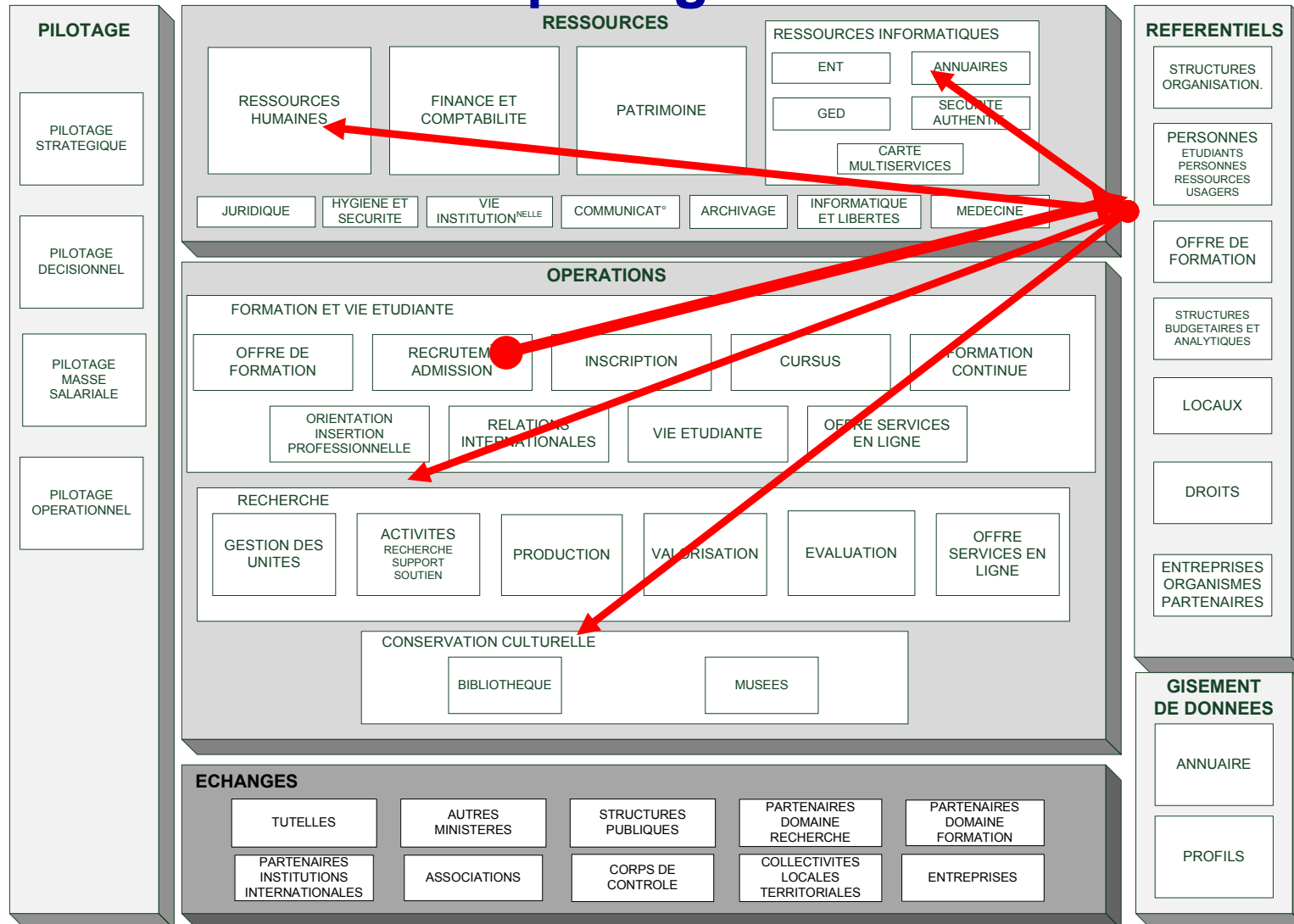


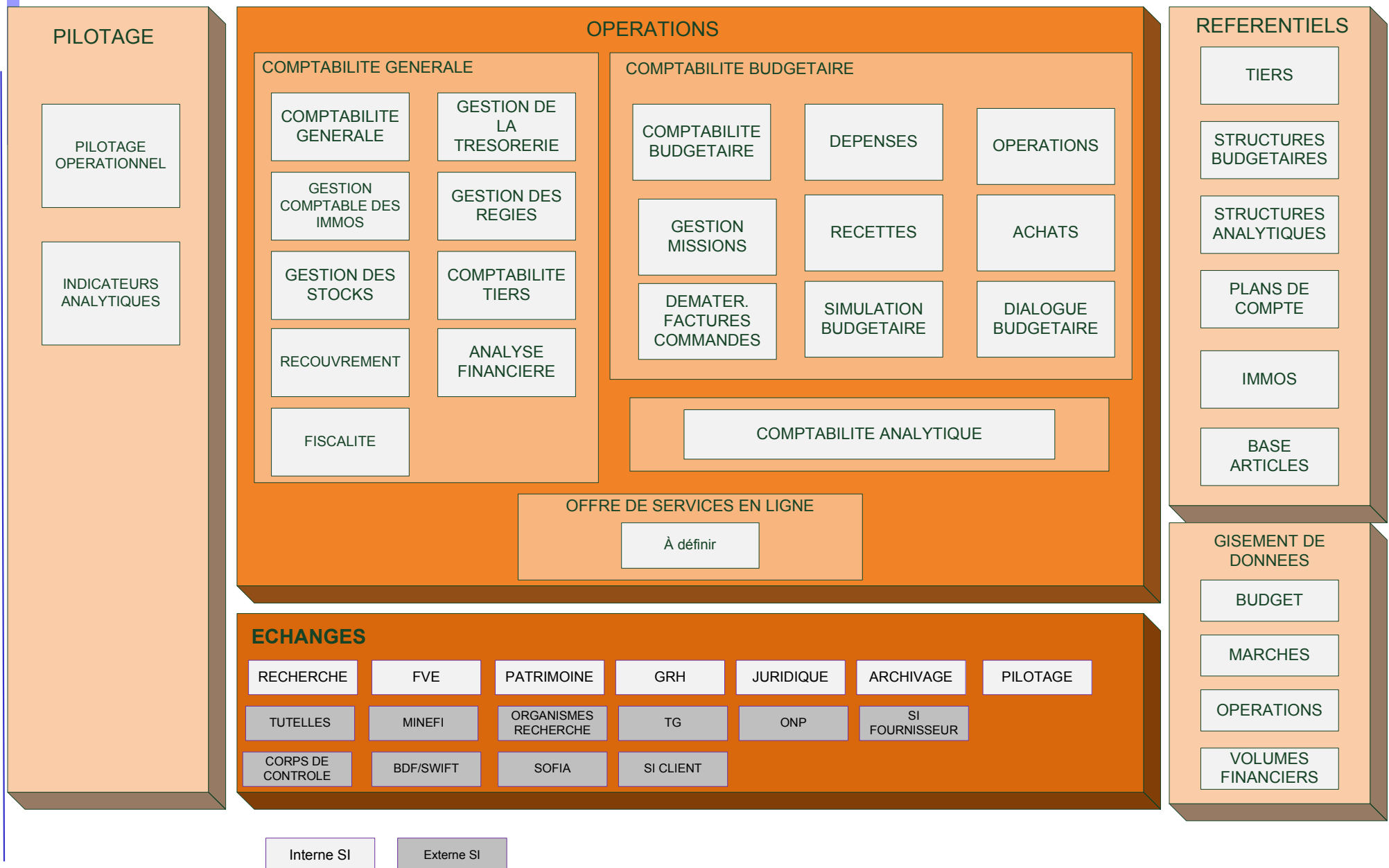
- Couvert partiellement par le SI Amue actuel/en cours
- Couvert par le SI Amue
- Couverture par le SI Amue à la cible
- Non couvert à la cible

Des référentiels partagés : les Personnes Ressources

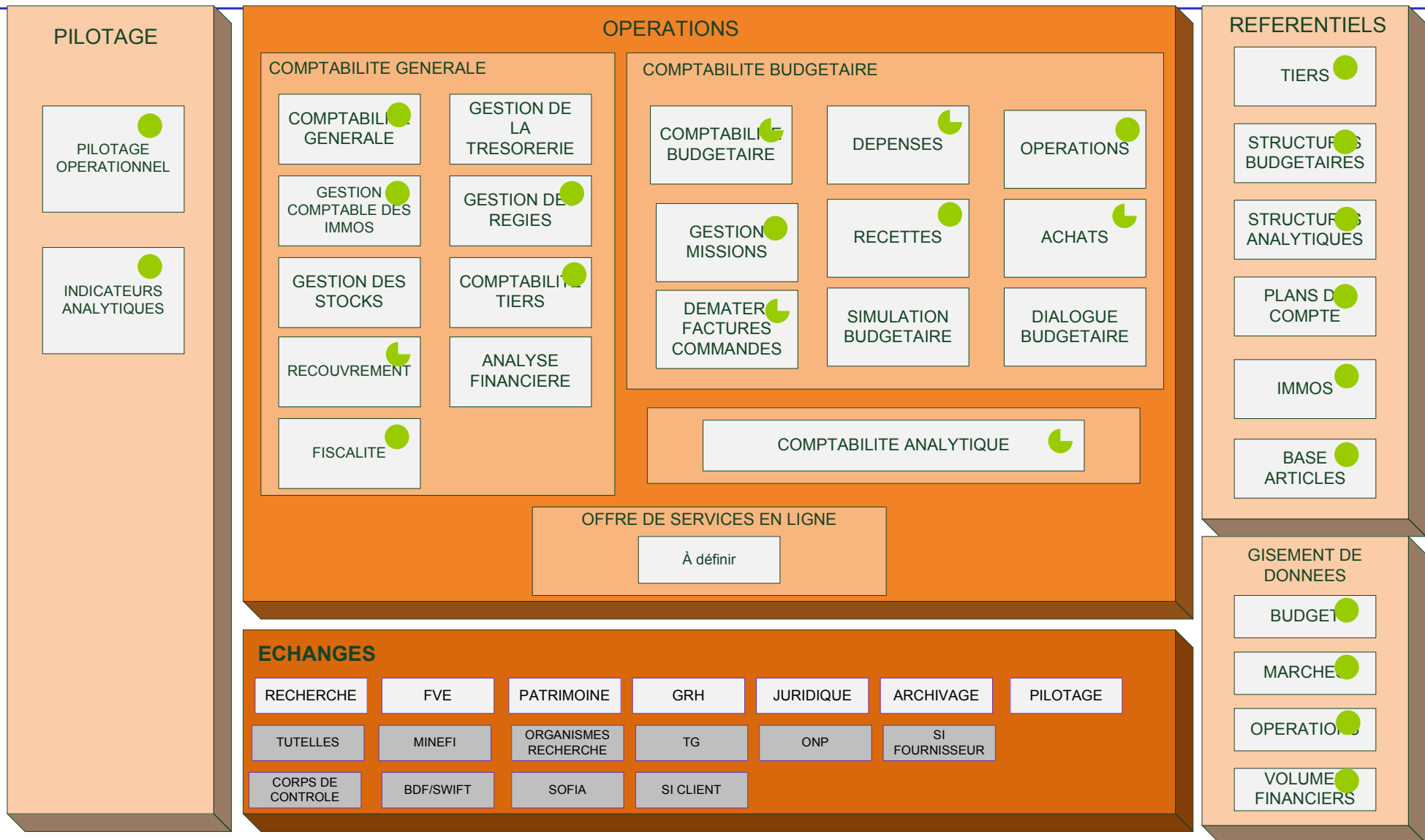


Des référentiels partagés : les étudiants

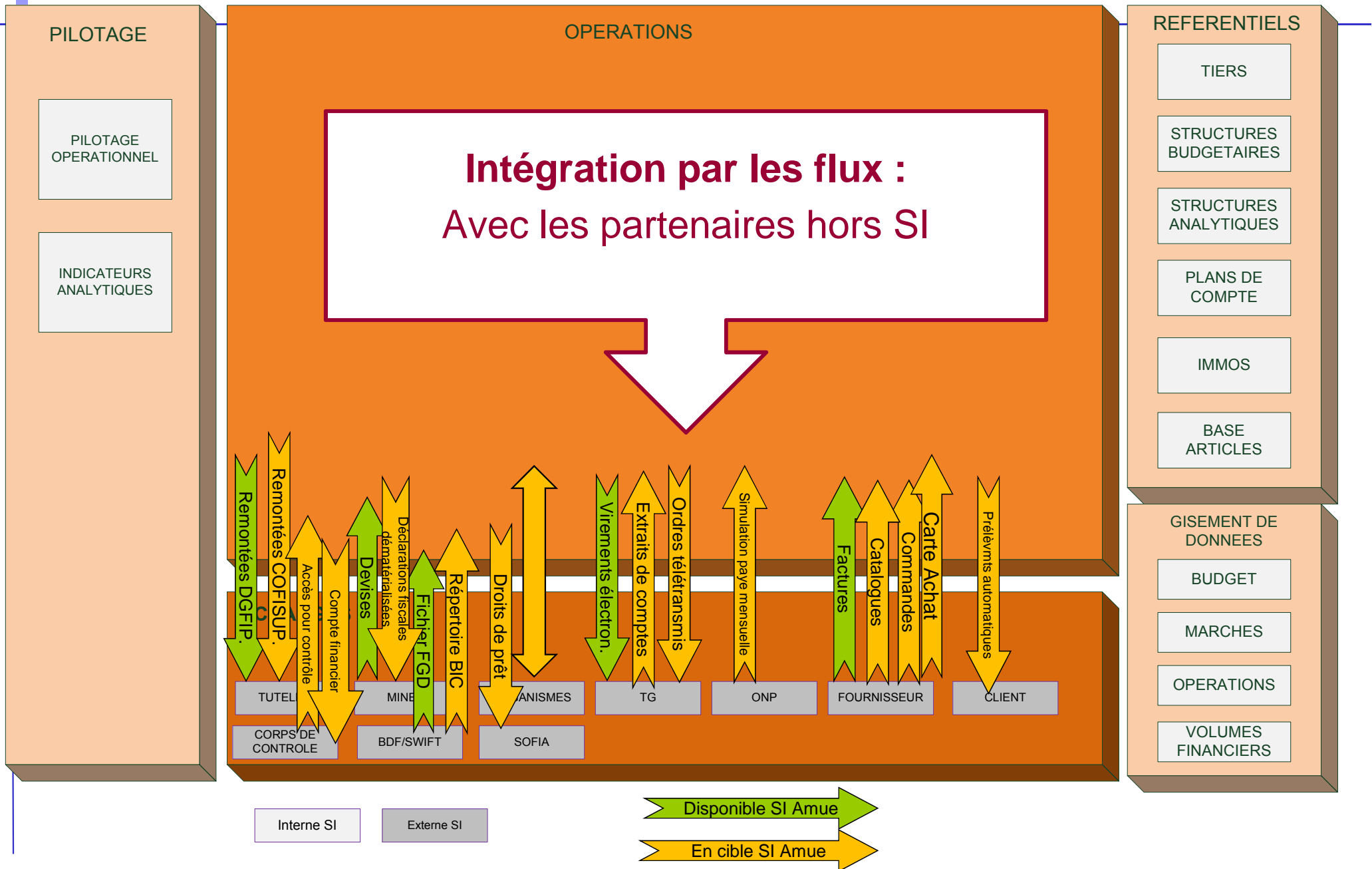


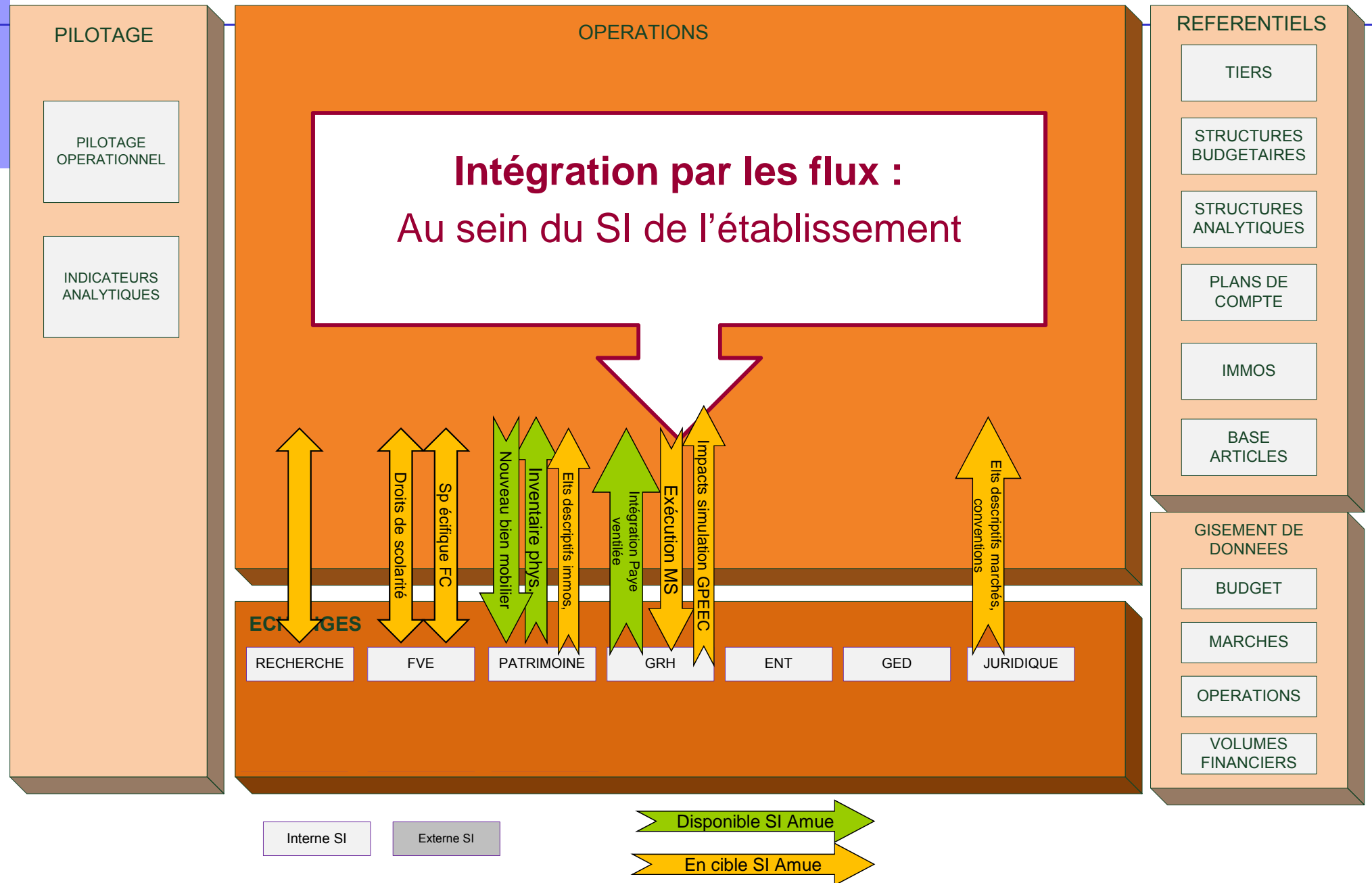


Domaine Finance et Comptabilité : l'offre Amue (Sifac)

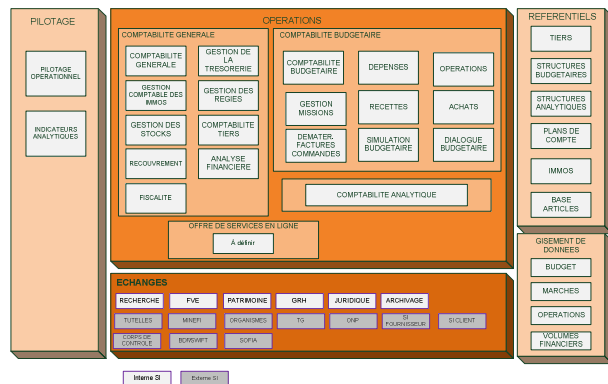


Couvert partiellement par le SI Amue actuel/en cours
 Couvert par le SI Amue

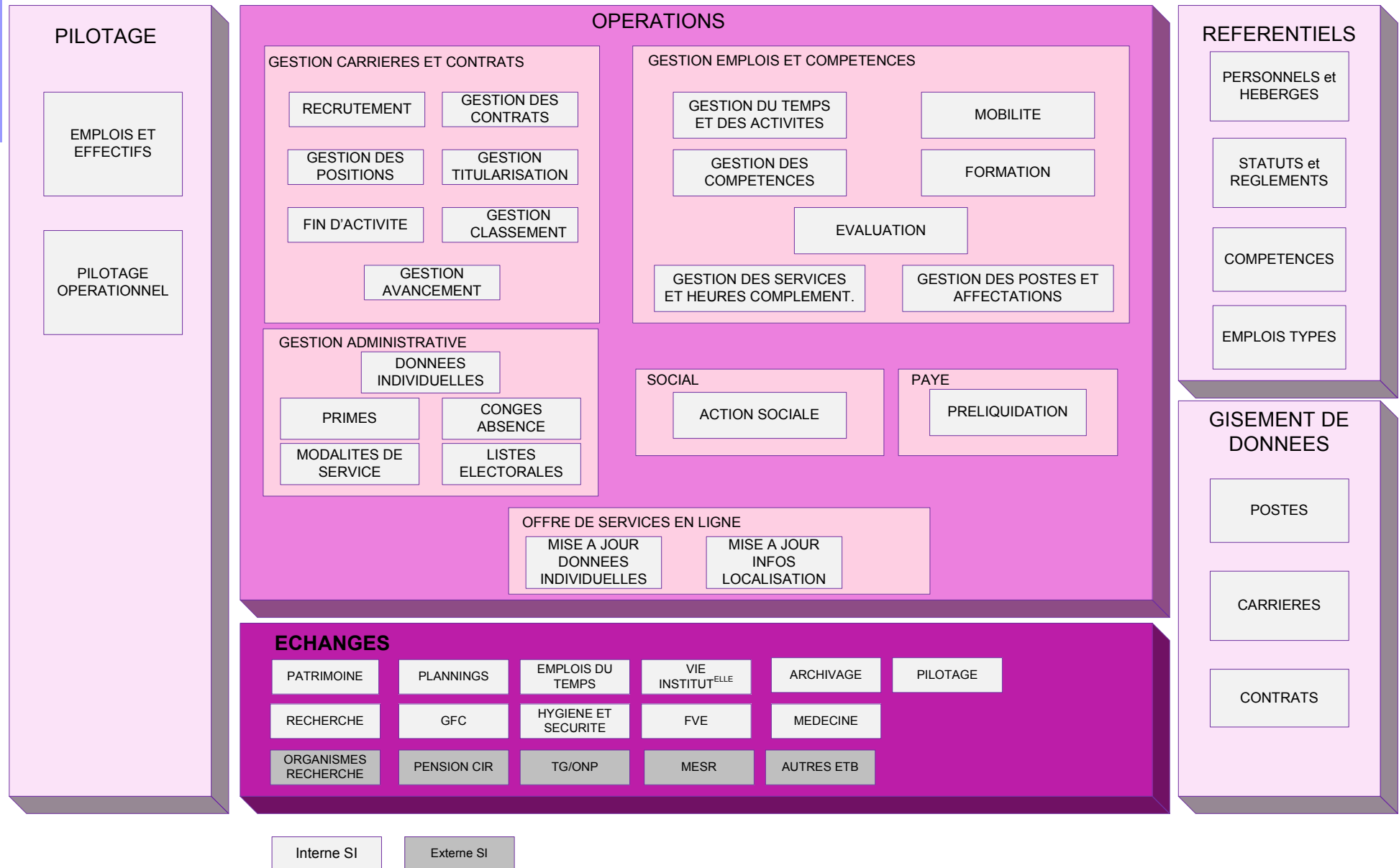




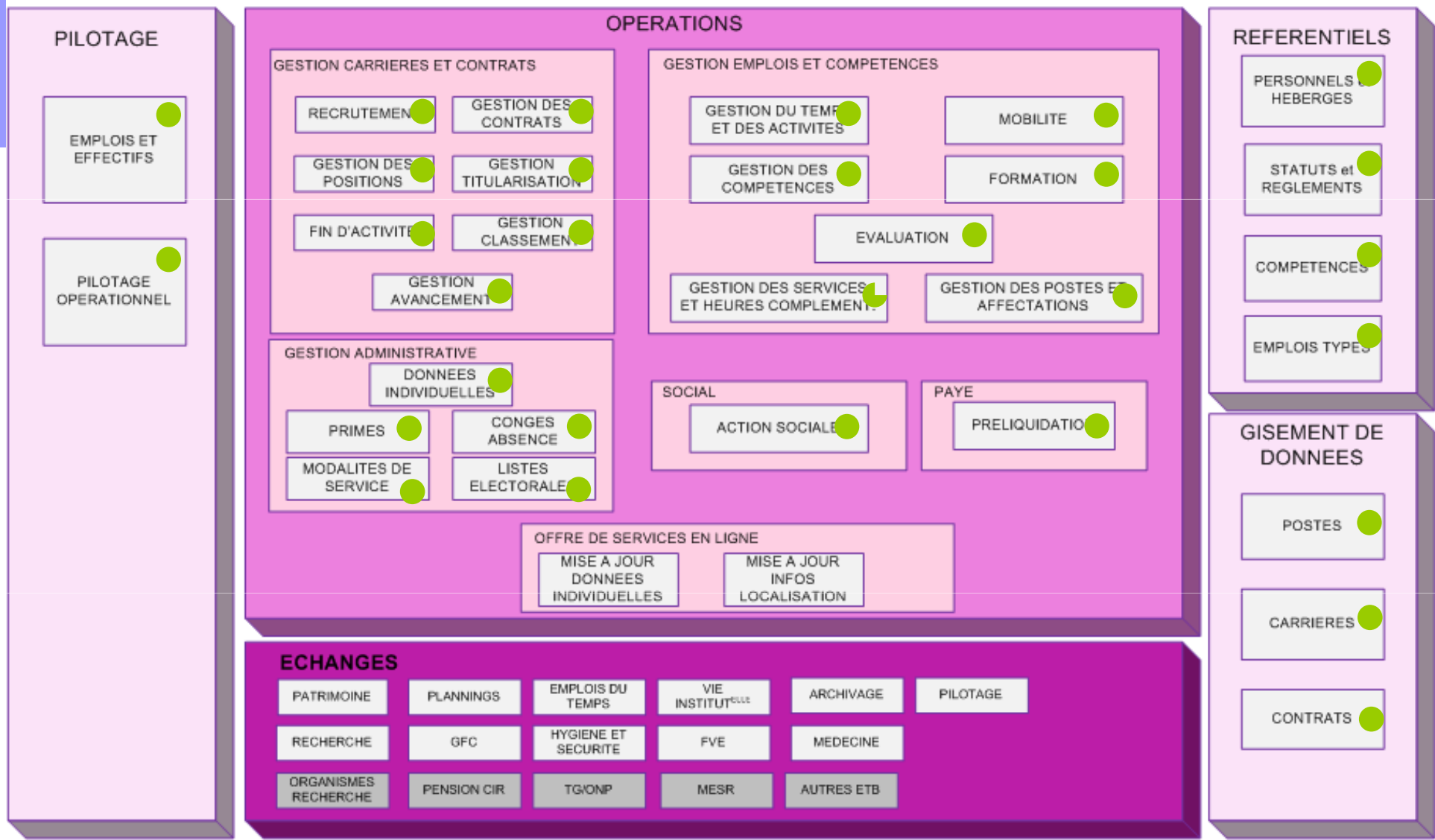
Un niveau d'intégration plus élevé
lié au renouvellement de l'offre :
de Nabuco vers Sifac



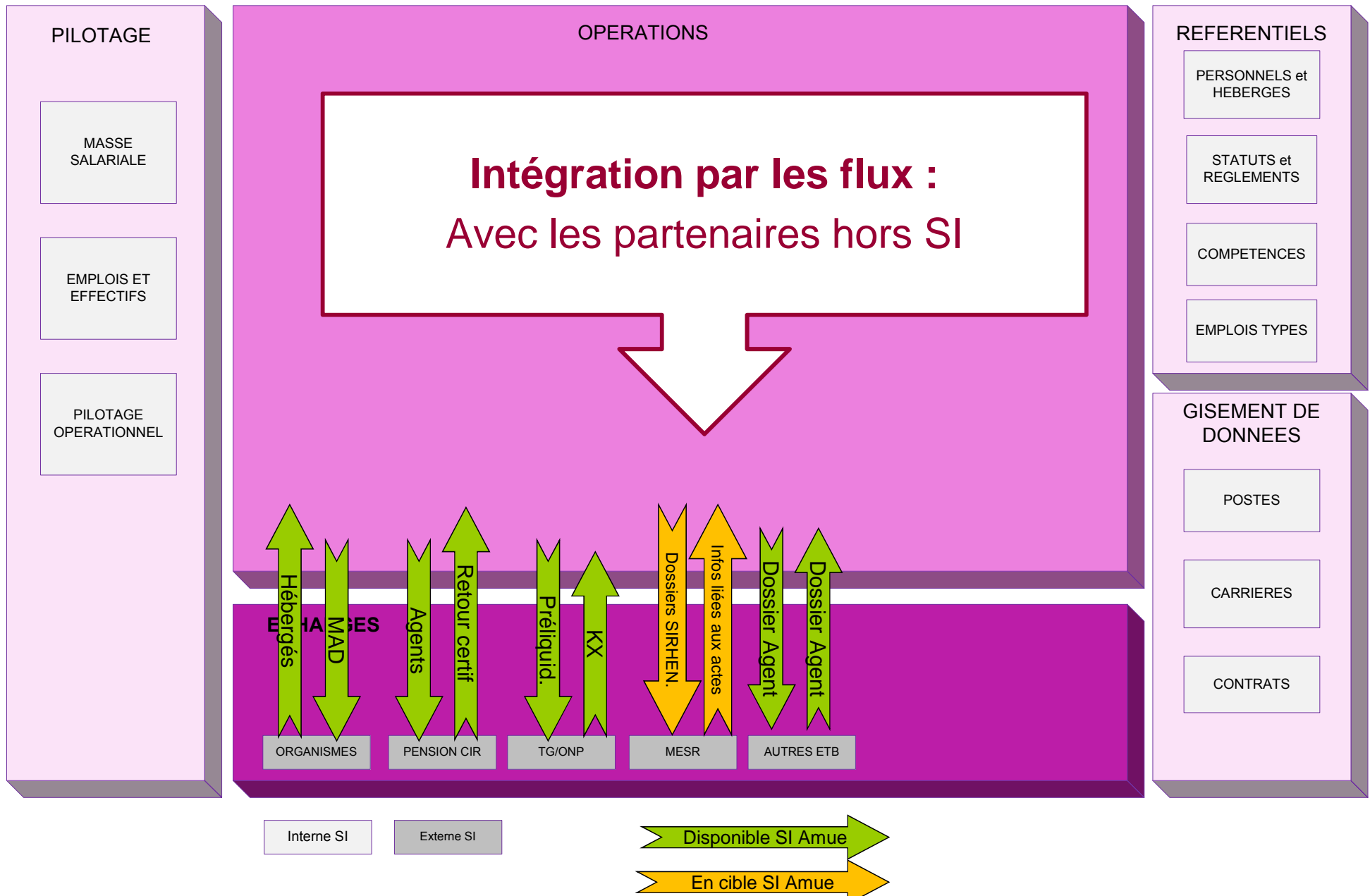
- ❖ **Traçabilité des événements financiers :** accès simplifié à la reconstitution de tous les composants jusqu'à la source
- ❖ **Cohérence des trois comptabilités :** mise à jour en temps réel des comptabilité budgétaire, comptable et analytique
- ❖ **Edition des factures clients :** intégré dans la solution
- ❖ **Suppression des titres et mandats :** processus métiers plus fluides
- ❖ **Comptabilité Analytique :** nativement intégrée dans Sifac
- ❖ **Homogénéité dans l'organisation :** système intégré depuis le niveau établissement jusqu'aux unités de recherche
- ❖ **Ouverture vers le SI :** capacité native de l'outil à fournir des connecteurs pour les autres systèmes

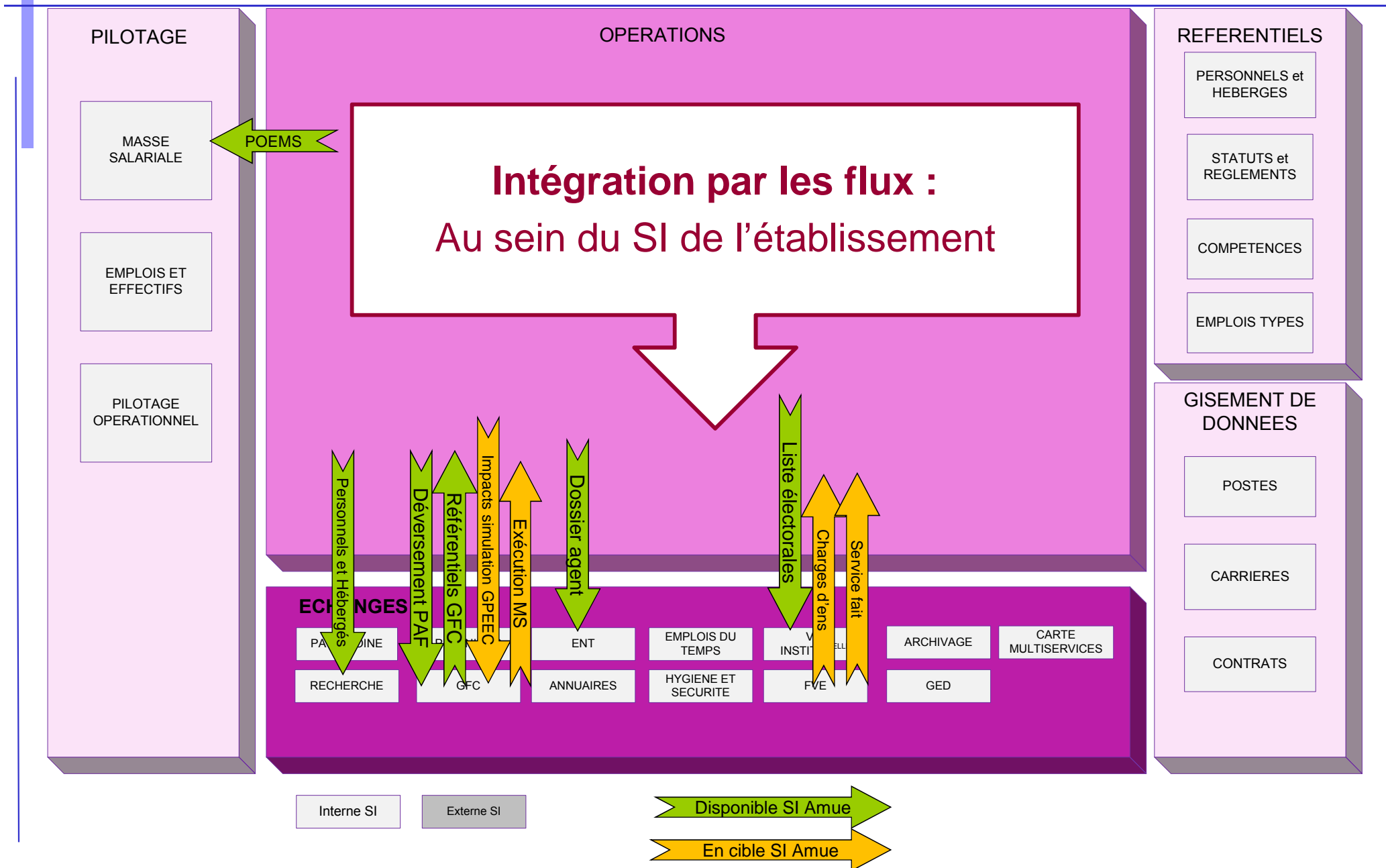


Domaine Ressources Humaines : l'offre Amue (Siham)

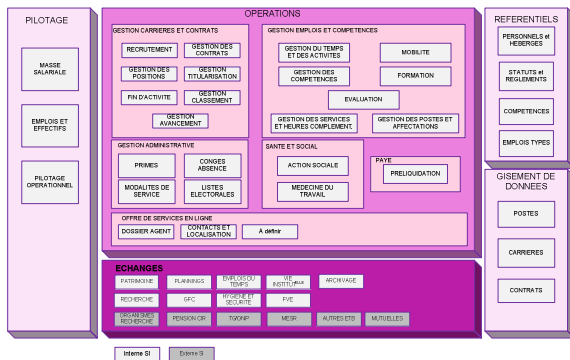


- Couvert partiellement par le SI Amue actuel/en cours
- Couvert par le SI Amue

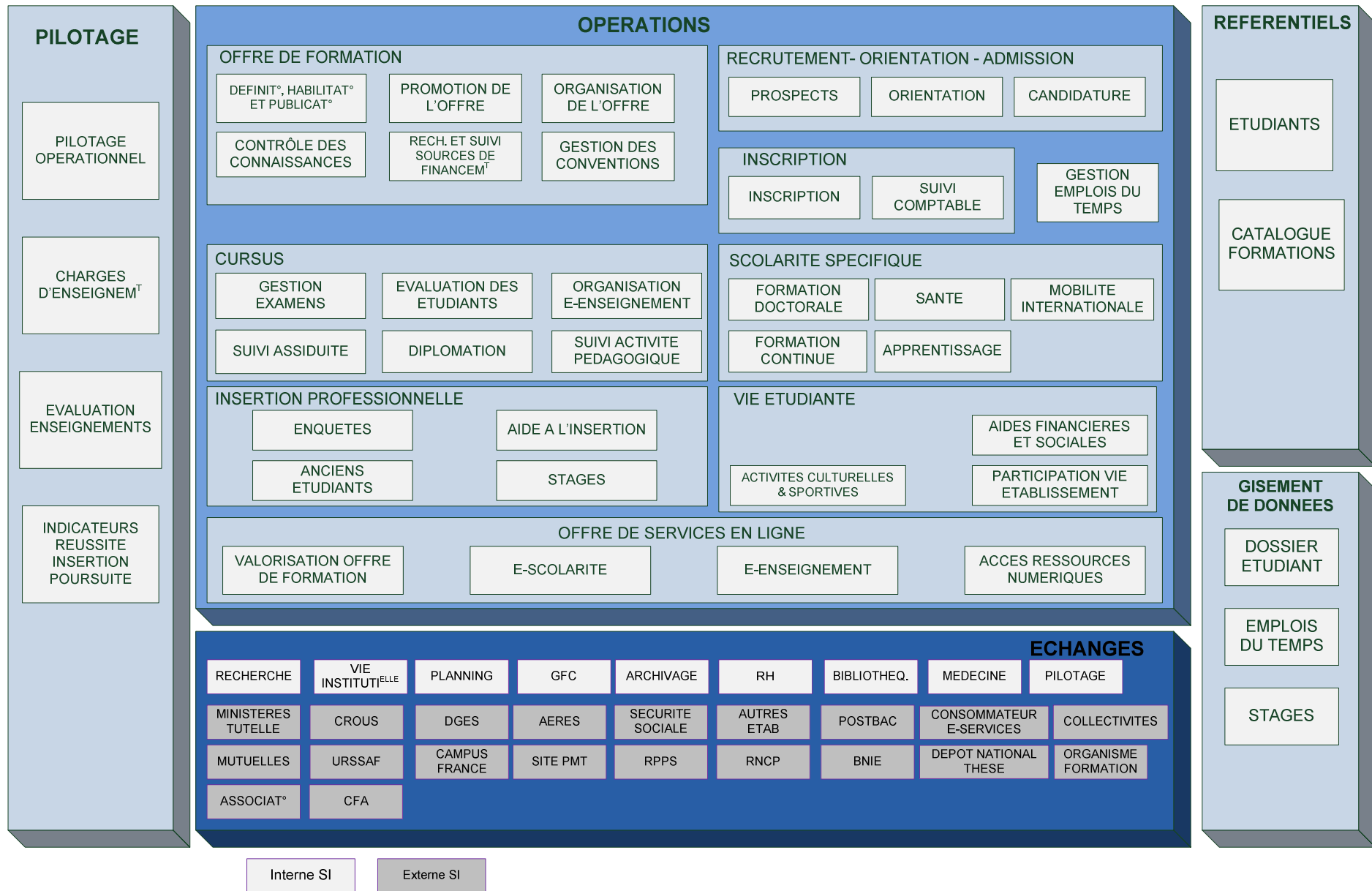


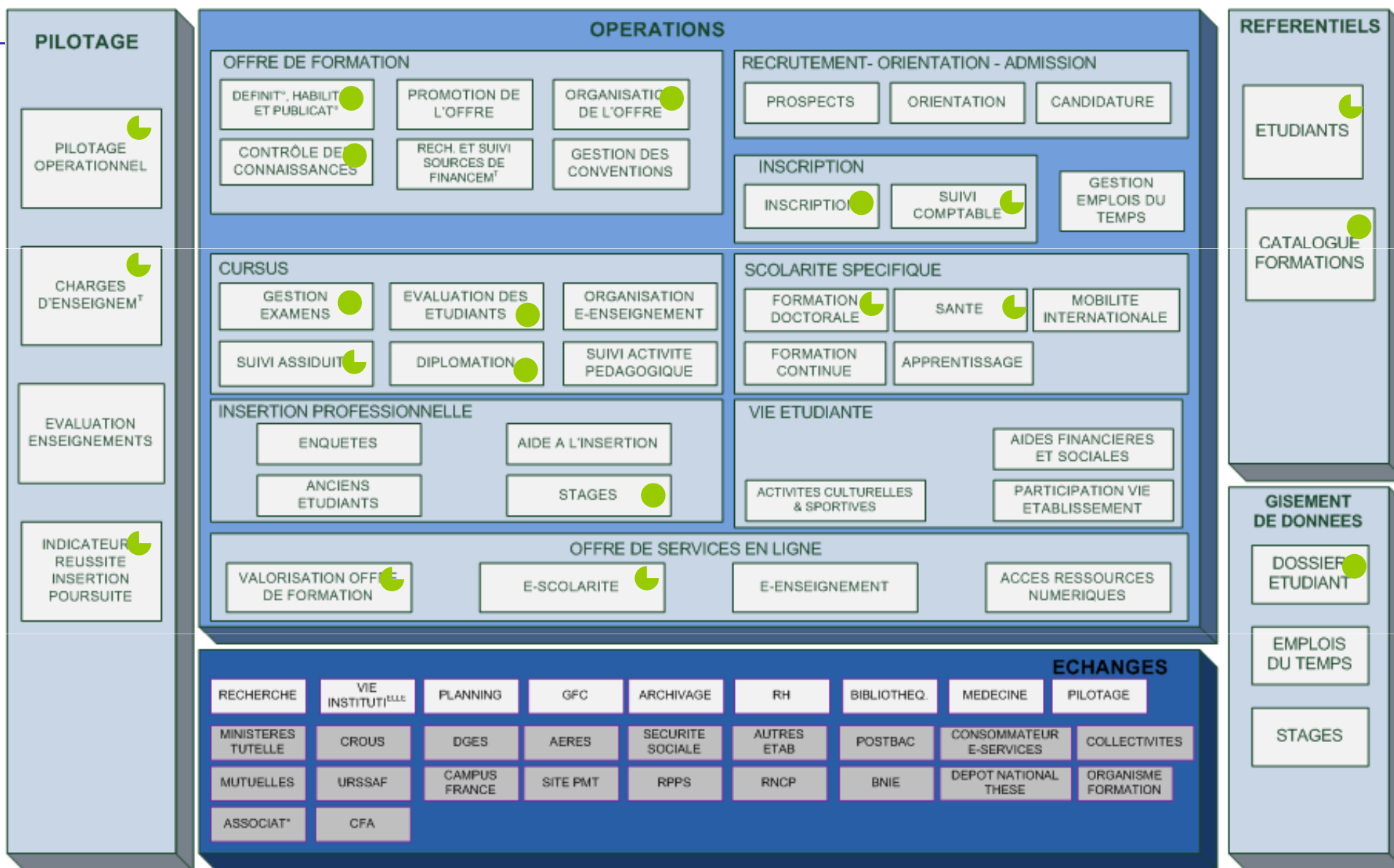


Un niveau d'intégration plus élevé
lié au renouvellement de l'offre :
d'Harpège vers Siham

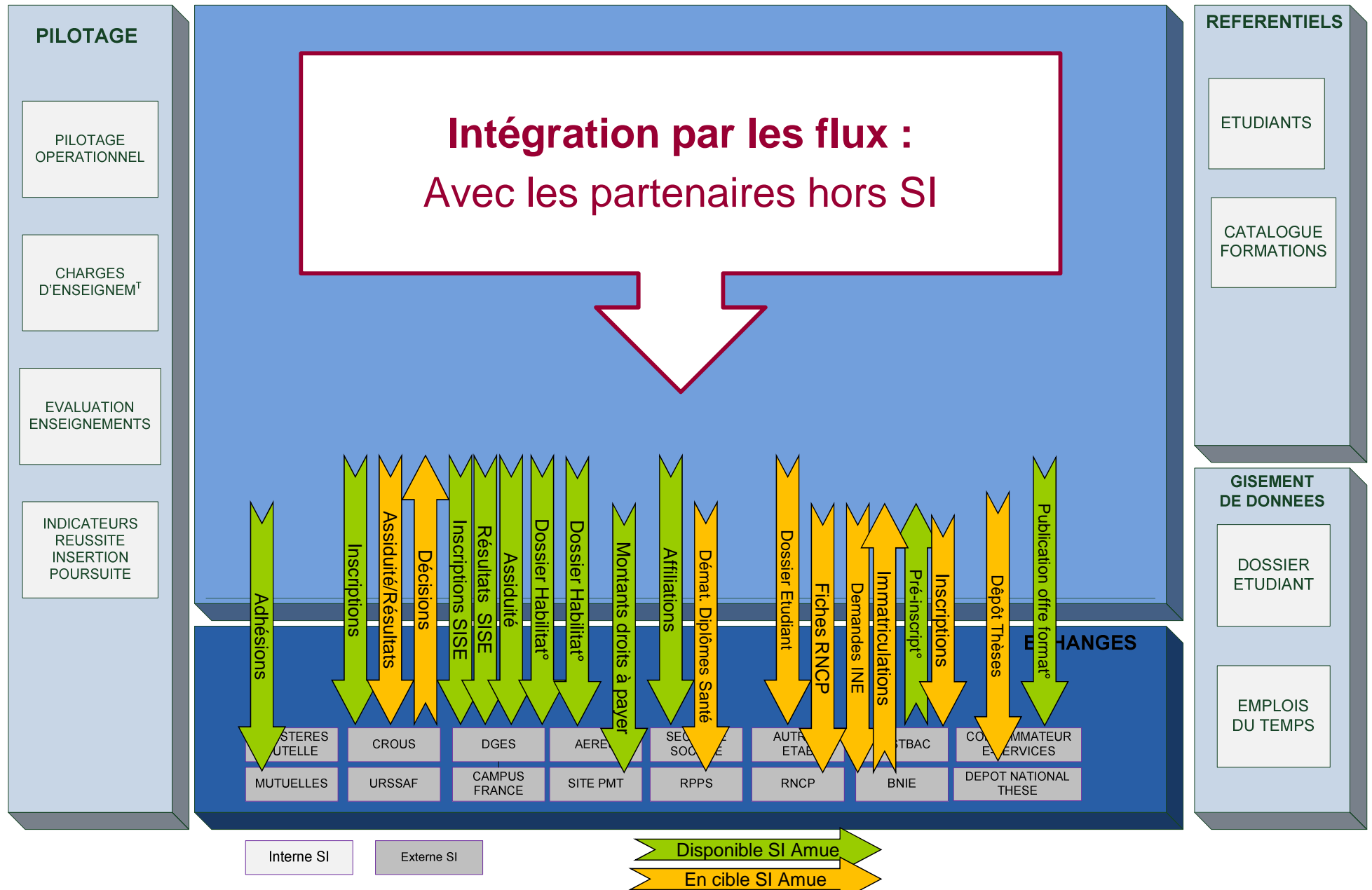


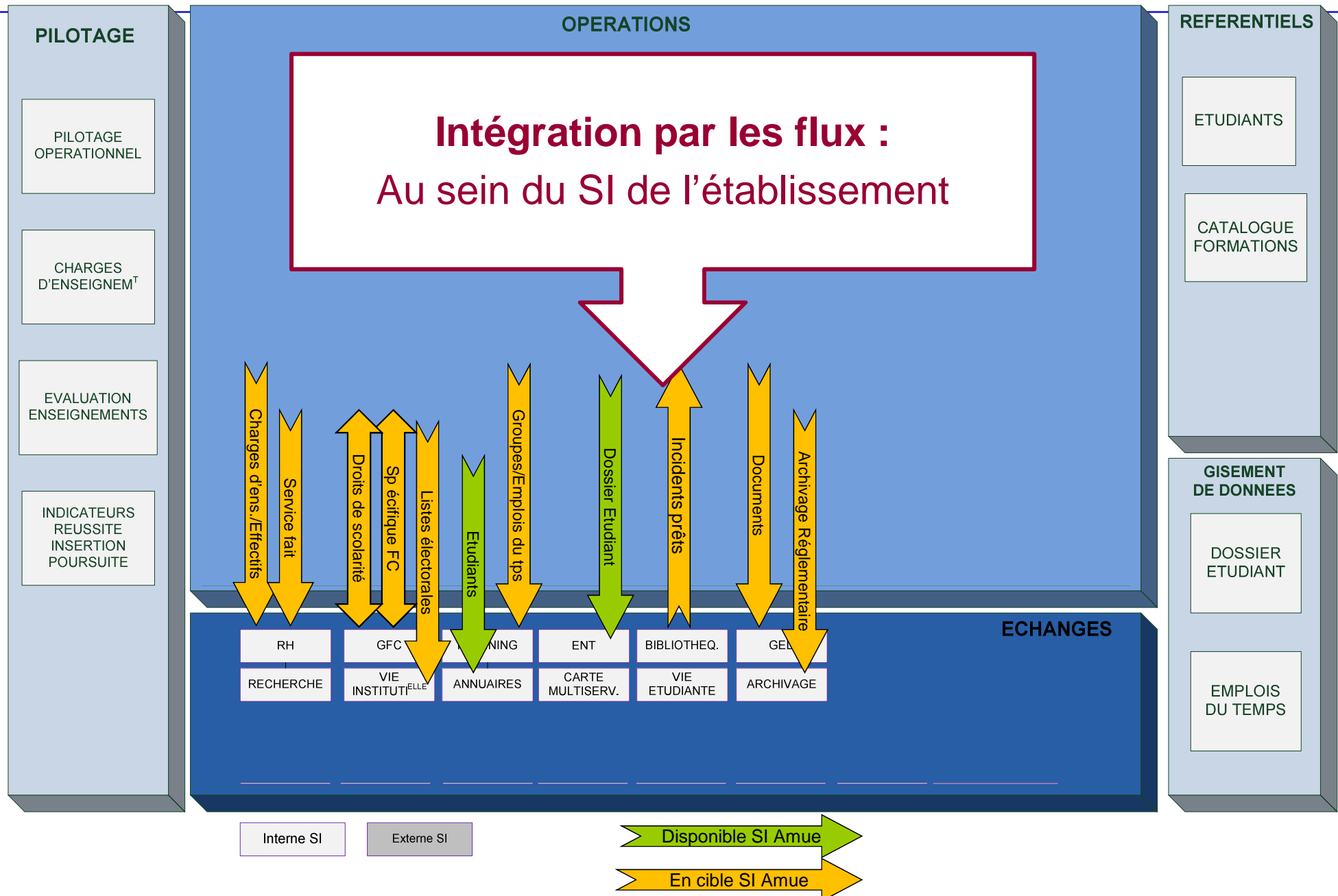
- ❖ **Règles métier** : application des règles ONP
- ❖ **Préliquidation** : comprise dans la solution, interfacée directement vers TG, puis ONP
- ❖ **Module Primes** : intégré nativement à la solution
- ❖ **Gestion des Heures Complémentaires** : prise en compte des échanges avec Geisha et Helico
- ❖ **GPEEC** : couverture complète intégrée au périmètre de l'offre Amue (Gestion du Temps et des Activités, Mobilité, Formation, Gestion des Compétences, Gestion des Services et HC, Evaluation)
- ❖ **Action Sociale** : nouvelle fonction intégrée à l'offre SIRH
- ❖ **Ouverture vers le SI** : nombreux connecteurs disponibles et mise à disposition de nouvelles interfaces hors champ Harpège



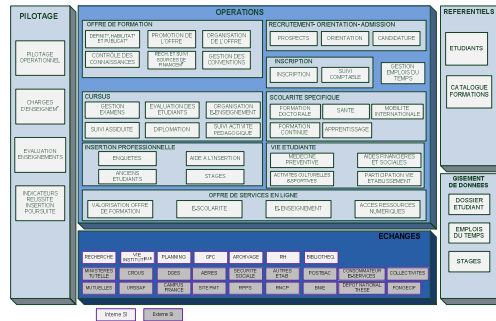


- Couvert partiellement par le SI Amue actuel/en cours
- Couvert par le SI Amue



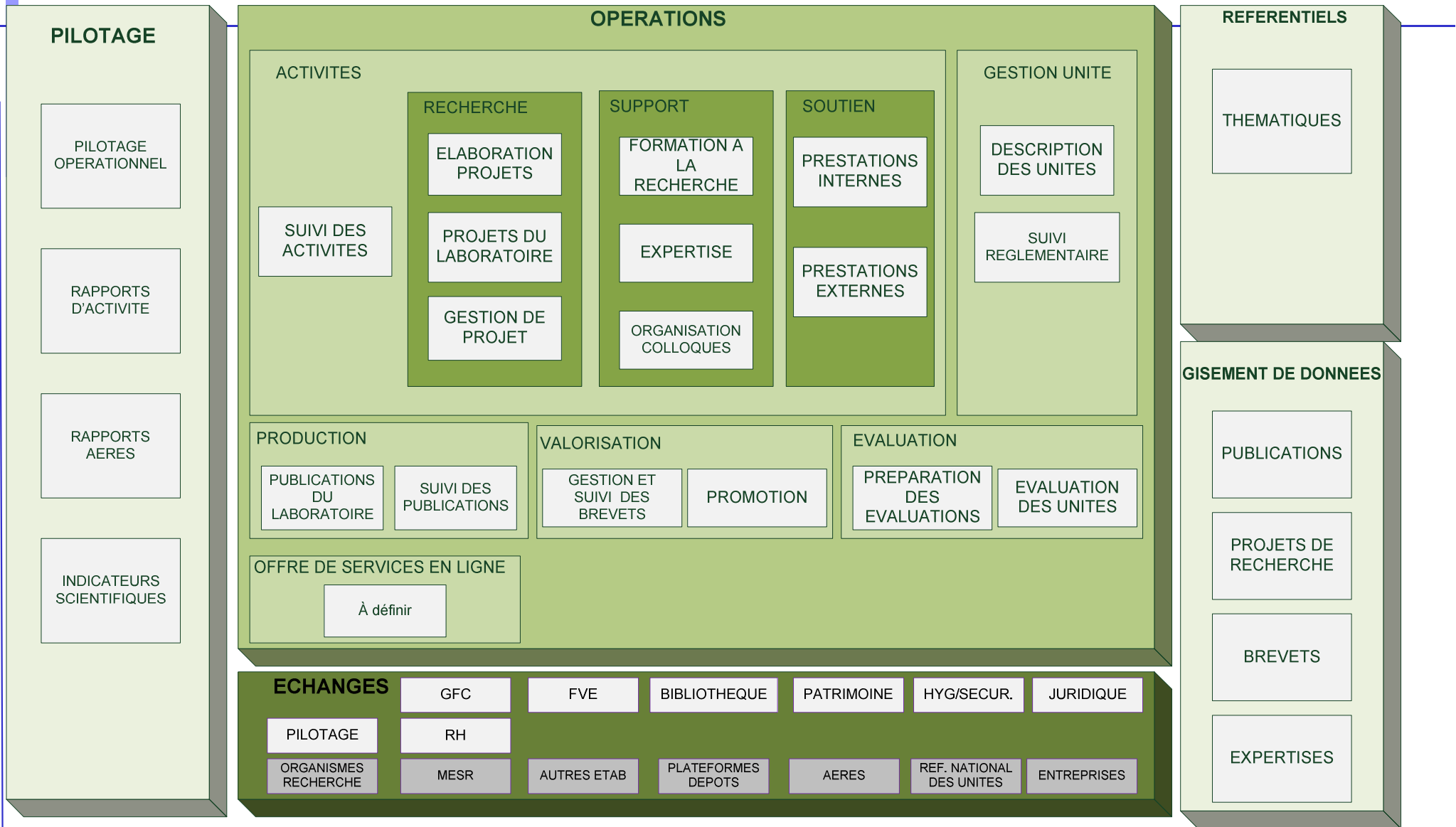


Un niveau d'intégration plus élevé
lié au renouvellement de l'offre :
d'Apogée vers son futur remplaçant



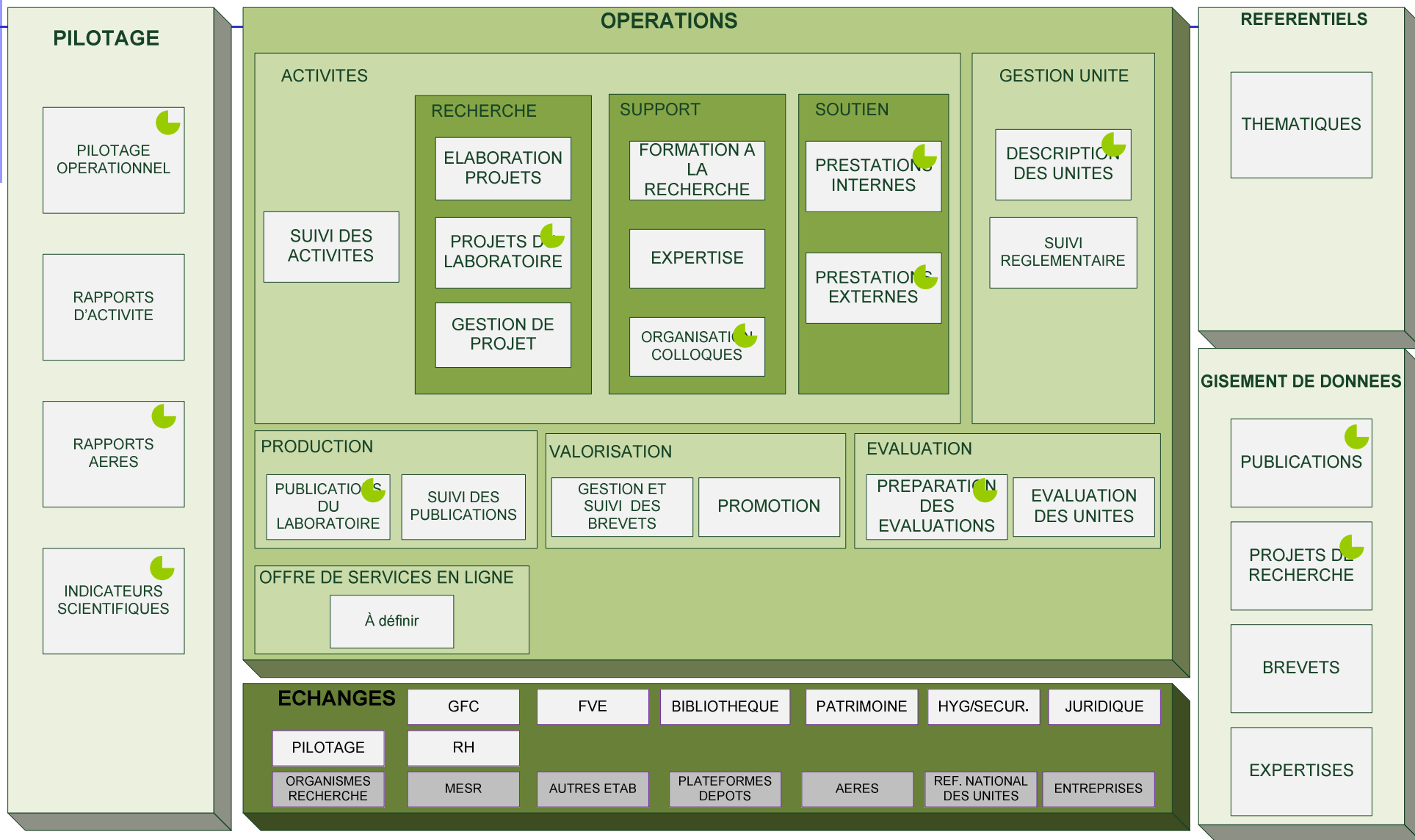
Périmètre en cours de définition

- ❖ **Extension du périmètre couvert par Apogée et ROF :** limitation des problématiques d'échanges inter-applicatifs
- ❖ **Ajout d'interfaces avec SI et hors SI :** à définir dans le cadre du renouvellement
- ❖ **Choix d'une solution offrant nativement un niveau élevé d'intégration :** critère important dans la sélection de la solution

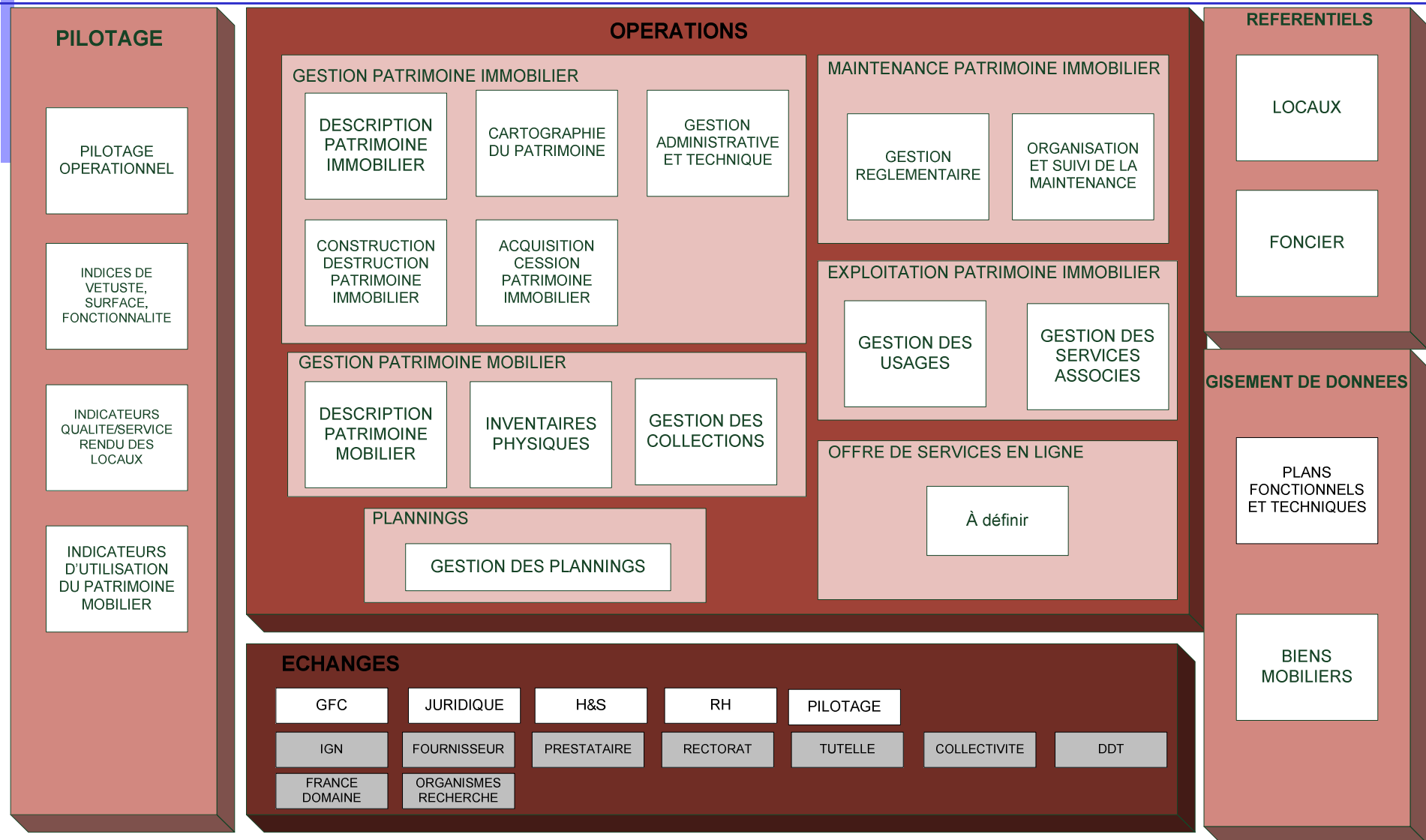


Interne SI

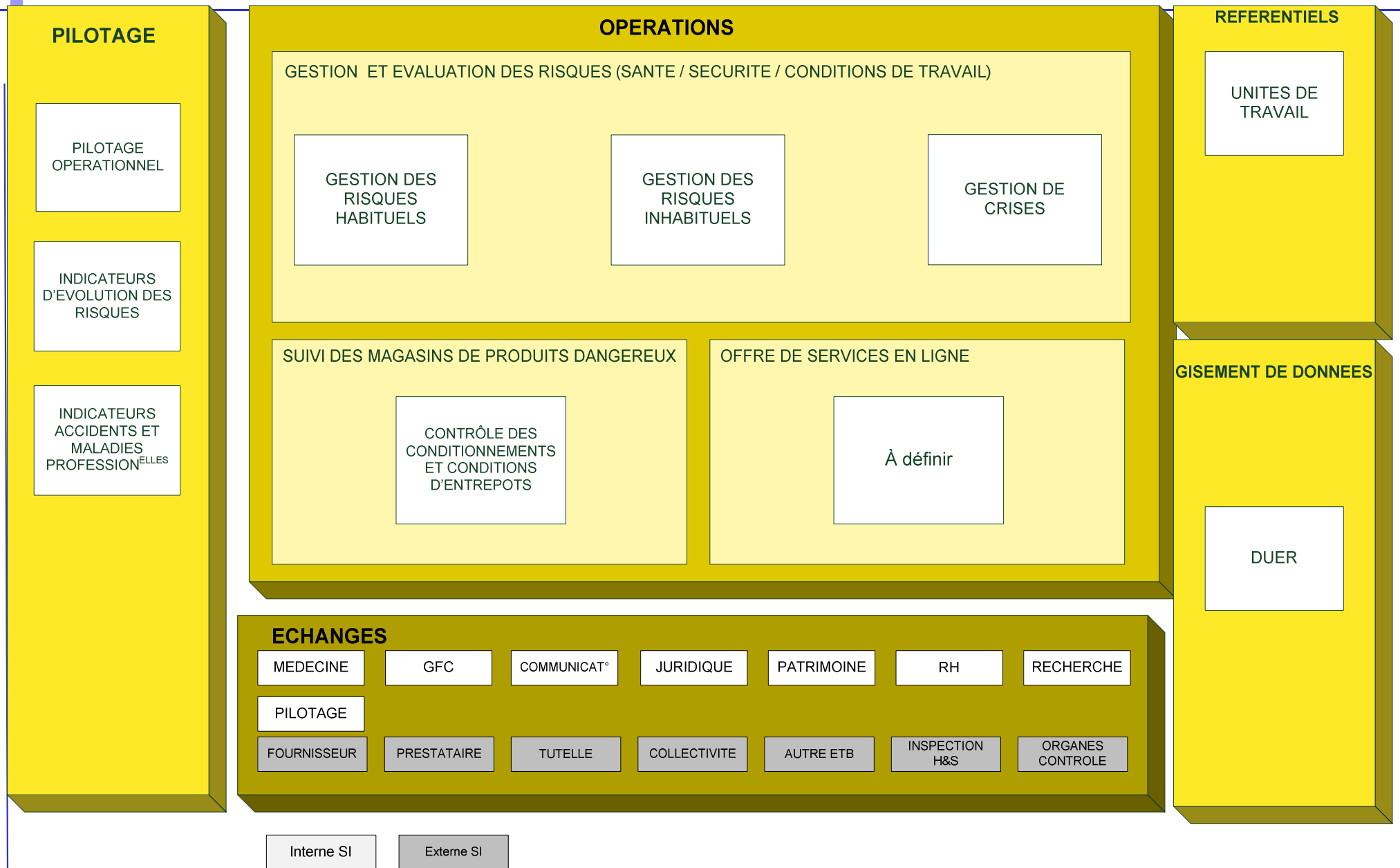
Externe SI

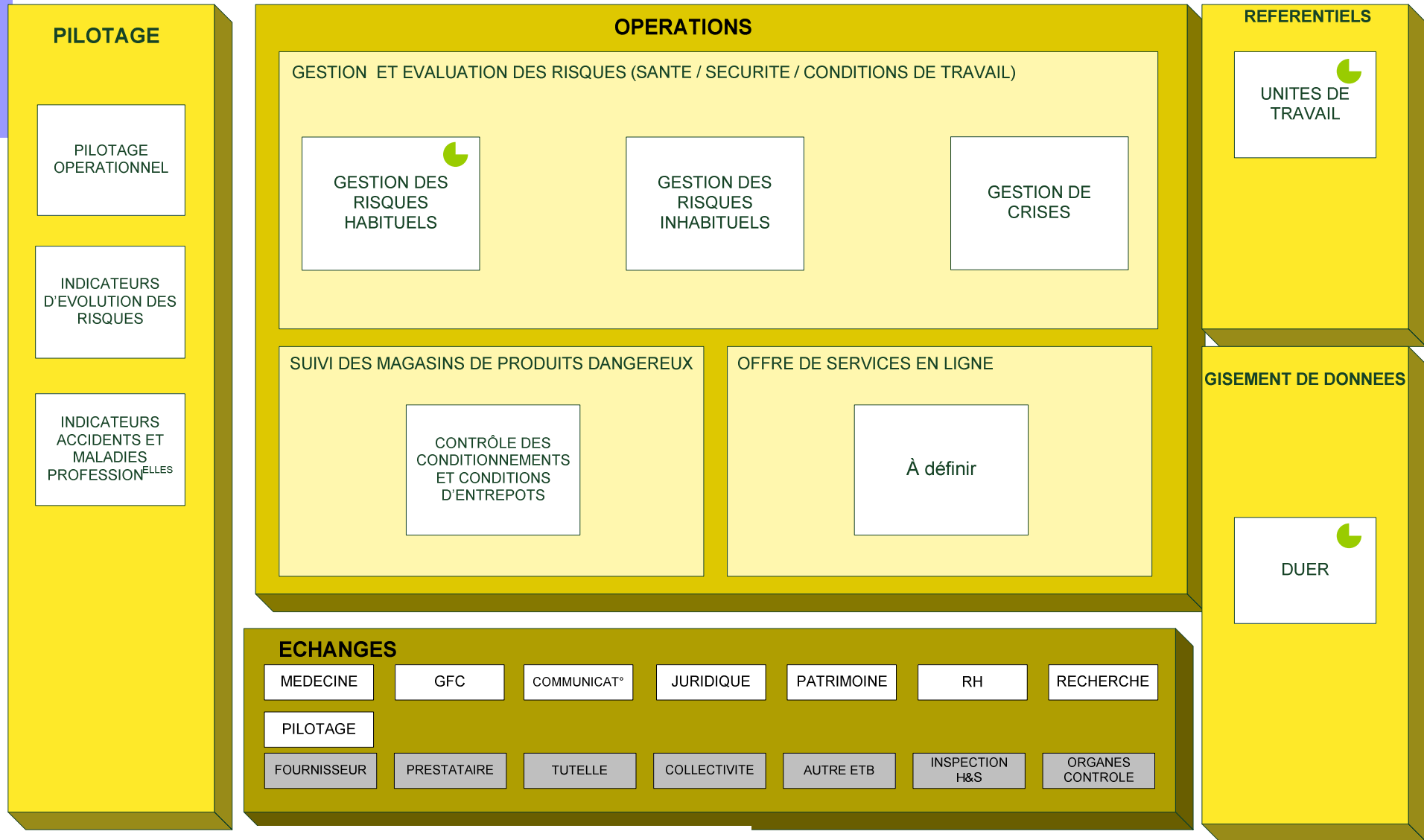


- Couvert partiellement par le SI Amue actuel/en cours
- Couvert par le SI Amue



Interne SI Externe SI





- Couvert partiellement par le SI Amue actuel/en cours
- Couvert par le SI Amue